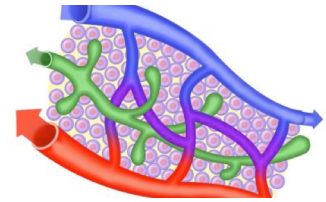


MASTER INTERUNIVERSITARIO



di II° livello in

“Phlebology International – Flebologia Internazionale”

A.A. 2015/16

Direttore: Prof. Stefano de Franciscis

AREA "A" PROPEDEUTICA

Modalità di svolgimento telematica - Sede unica

Modulo 1 -Elementi di Base

(docente di riferimento: G. Botta)

- + Anatomia del Sistema Venoso e Linfatico**

 - + Fisiologia del Sistema Venoso e Linfatico**

 - + Fisiopatologia del Circolo Venoso e Linfatico**

 - + Fisiopatologia della Trombosi**

 - + Epidemiologia**

 - + Genetica**
-

Modulo 2 – Clinica e Patologia

(docente di riferimento: S. de Franciscis)

- + Etiopatogenesi**

- + Classificazione Clinica**

- + Aspetti Anatomico - Patologici**

- + Aspetti Morfologici**

- + Manifestazioni Cliniche**

- + Semeiotica Clinica**

AREA "B" CLINICA

Modalità di svolgimento delocalizzata - Tutte le sedi del CIFL + sedi convenzionate

Modulo 3 - Diagnostica di Laboratorio e Strumentale in Flebolinfologia

(docente di riferimento: P. Tondi)

+ Il Laboratorio

+ Genetic Counselling

+ Storia della Diagnostica Strumentale

+ Diagnostica Ultrasonografica (Doppler CW / Ecodoppler / Ecocolor)

+ Diagnostica Strumentale dell'Edema (Linfografia /

Linfoscintigrafia)

+ Diagnostica per Immagini nelle patologie venose e linfatiche

+ Algoritmi diagnostici

Modulo 4 – Trattamento delle Patologie Venose e Linfatiche

(docente di riferimento: B. Amato)

- + Trattamento Medico Tradizionale**

 - + Trattamento Nutraceutico e Dietetico**

 - + Trattamento Chirurgico Open**

 - + Trattamento Endovascolare**

 - + Trattamento Scleroterapico**

 - + Trattamento Elastocompressivo**

 - + Algoritmi terapeutici**
-

Modulo 5 – Stadi Avanzati CEAP e CEAP-L

(docente di riferimento: V. Gasbarro)

 **Fisiopatologia**

 **Clinica**

 **Diagnostica**

 **Medicazioni Avanzate**

 **Chirurgia**

 **Applicazioni Biotecnologiche**

AREA "C" Procedures and Governance

Modalità di svolgimento delocalizzata - Tutte le sedi del CIFL + sedi convenzionate

Modulo 6 – Procedure e Governance in Flebologia

(docente di riferimento: R. Serra)

- + Aspetti Medico - Legali**
- + Aspetti Amministrativi**
- + Sicurezza degli Ambienti**
- + Legislazione Ospedaliera**
- + Valutazione del Rischio**
- + Percorsi di apprendimento e Riconoscimento dei titoli**
- + Cartella Clinica**
- + Consenso Informato**
- + Linee Guida**
- + Organizzazione dei Servizi Sanitari**

(Ambulatori / DH/ DS/ RO / Territorio)

AREA “D” Moduli Aggiuntivi – Seminari Itineranti

Modalità di svolgimento delocalizzata – Tutte le sedi del CIFL + sedi convenzionate

Modulo 7 – Flebologia, Linfologia ed Estetica

 **Le Teleangectasie**

 **La Cellulite**

 **Laser Terapia ed Endolaser**

 **Carbossiterapia**

 **Gli Inestetismi da patologie venose e linfatiche congenite ed**

acquisite

 **Linfodrenaggio**

Modulo 8 – Malformazioni Vascolari

- + Epidemiologia**
- + Classificazione**
- + Tecniche di Diagnostica**
- + Tecniche di Scleroembolizzazione**
- + Strategie Chirurgiche**
- + Strategie Riabilitative (Fisiche e Psicologiche)**
- + Confezionamento e Gestione degli Accessi Vascolari per dialisi**
- + Impianto e Gestione di Port Vascolari per Chemioterapia**